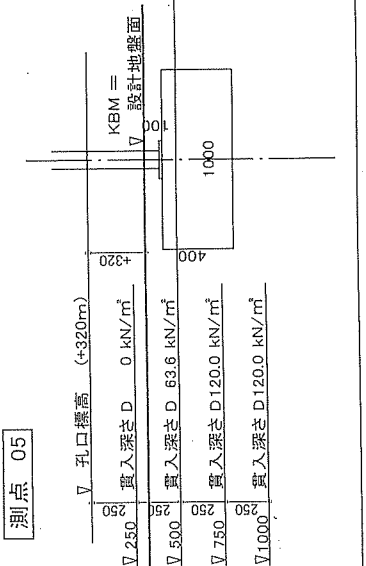


スクリーユウエイト貫入試験

スクリーユウエイト貫入試験

調査名	株式会社 熱帯ファーム 地肥各 地盤調査	測点番号	05										
調査場所	島根県雲南市大塚町下佐世	調査年月日	2021年03月17日										
孔口標高	KBM +0.32 m	貫入深さ	1.31 m										
孔内水位	孔内 GL-1.10 m	天候	晴れ										
備考	試験方法 全自動式SWS												
層名	層厚 (m)	層名	層厚 (m)	層名	層厚 (m)	層名	層厚 (m)	層名	層厚 (m)	層名	層厚 (m)	層名	層厚 (m)
0.05	0.0	0.25	25	0	0	0.25	25	0	0	0.25	25	0	0
1.00	4.0	0.50	25	0	0	0.50	25	0	0	0.50	25	0	0
1.00	0.15	0.0	1.25	25	0	0.15	0.0	1.25	25	0	0.15	0.0	1.25
1.00	0.15	0.0	1.50	25	0	0.15	0.0	1.50	25	0	0.15	0.0	1.50
1.00	4.40	2.00	25	1.76	6.0	4.40	2.00	25	1.76	6.0	4.40	2.00	25
1.00	9.0	2.50	25	3.60	9.0	2.50	25	3.60	9.0	2.50	25	3.60	
1.00	1.20	3.00	25	7.68	1.20	3.00	25	7.68	1.20	3.00	25	7.68	
1.00	1.70	3.50	25	8.58	1.70	3.50	25	8.58	1.70	3.50	25	8.58	
1.00	7.0	3.75	25	28.0	7.0	3.75	25	28.0	7.0	3.75	25	28.0	
1.00	10.10	4.00	25	40.4	10.10	4.00	25	40.4	10.10	4.00	25	40.4	



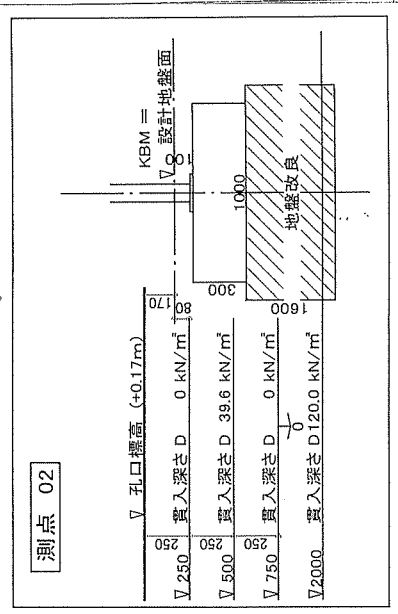
図面番号: H2021 03 13F

使用ソフトウェア: 株式会社 熱帯ファーム 地肥各 地盤調査 全自動式SWS

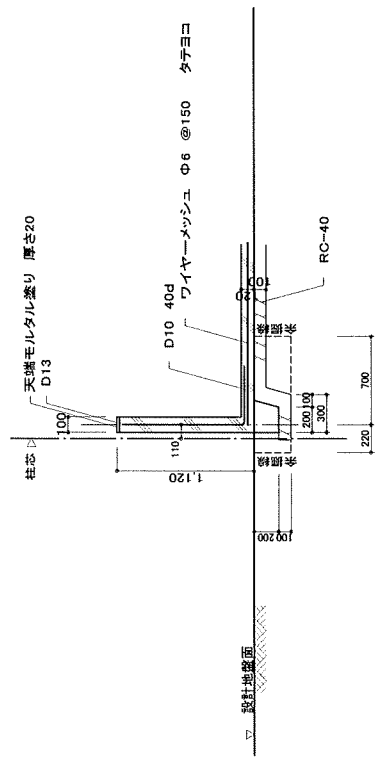
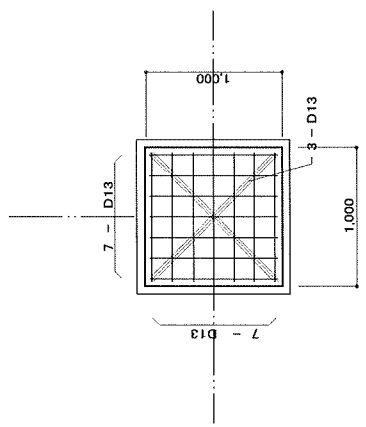
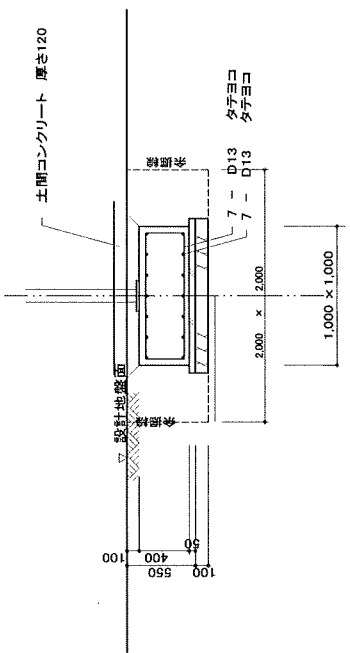
スクリーユウエイト貫入試験

スクリーユウエイト貫入試験

調査名	株式会社 熱帯ファーム 地肥各 地盤調査	測点番号	02										
調査場所	島根県雲南市大塚町下佐世	調査年月日	2021年03月17日										
孔口標高	KBM +0.17 m	貫入深さ	4.00 m										
孔内水位	GL-1.25 m	天候	晴れ										
備考	試験方法 全自動式SWS												
層名	層厚 (m)	層名	層厚 (m)	層名	層厚 (m)	層名	層厚 (m)	層名	層厚 (m)	層名	層厚 (m)	層名	層厚 (m)
0.05	0.0	0.25	25	0	0	0.25	25	0	0	0.25	25	0	0
1.00	4.0	0.50	25	0	0	0.50	25	0	0	0.50	25	0	0
1.00	0.15	0.0	1.25	25	0	0.15	0.0	1.25	25	0	0.15	0.0	1.25
1.00	0.15	0.0	1.50	25	0	0.15	0.0	1.50	25	0	0.15	0.0	1.50
1.00	4.40	2.00	25	1.76	6.0	4.40	2.00	25	1.76	6.0	4.40	2.00	25
1.00	9.0	2.50	25	3.60	9.0	2.50	25	3.60	9.0	2.50	25	3.60	
1.00	1.20	3.00	25	7.68	1.20	3.00	25	7.68	1.20	3.00	25	7.68	
1.00	1.70	3.50	25	8.58	1.70	3.50	25	8.58	1.70	3.50	25	8.58	
1.00	7.0	3.75	25	28.0	7.0	3.75	25	28.0	7.0	3.75	25	28.0	
1.00	10.10	4.00	25	40.4	10.10	4.00	25	40.4	10.10	4.00	25	40.4	



F1

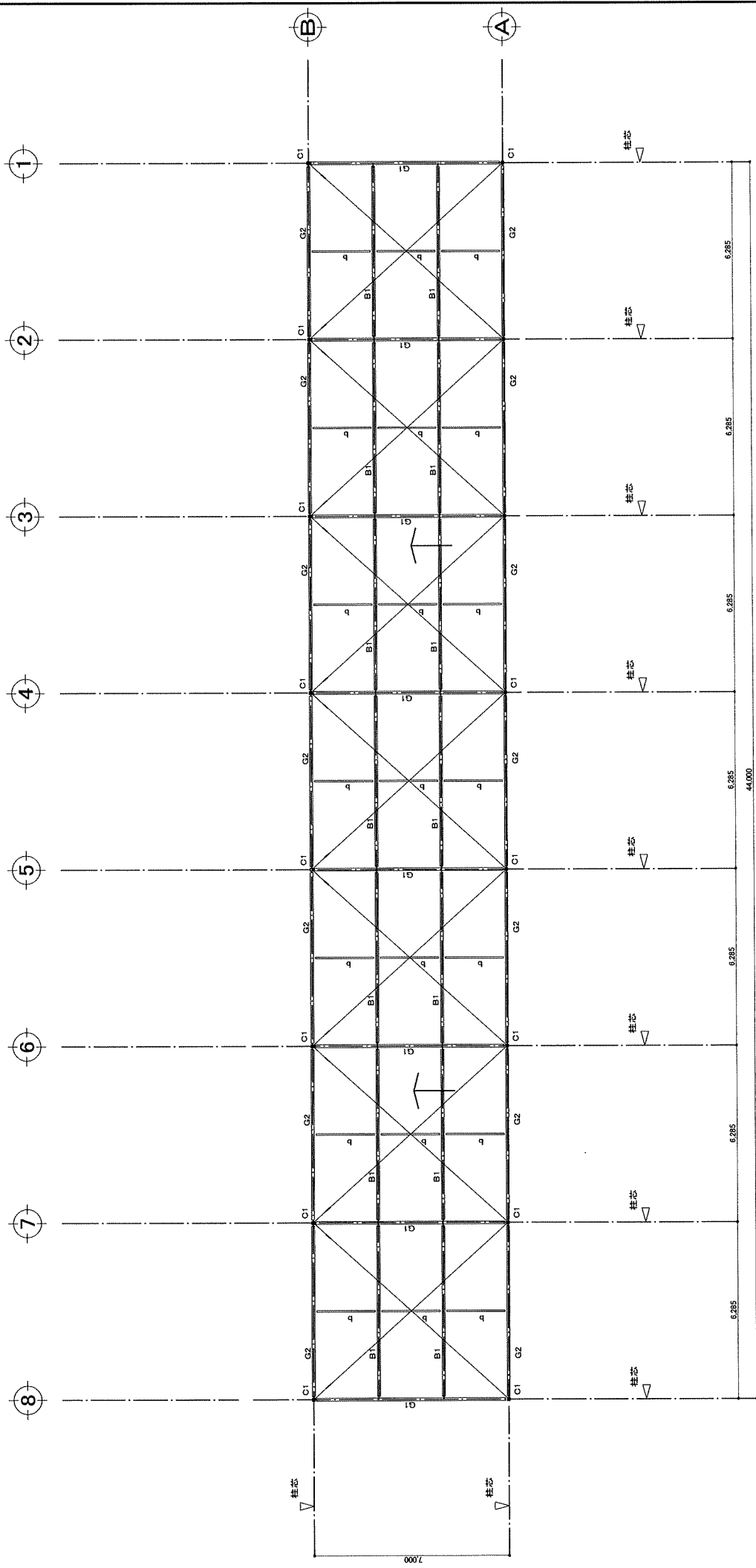


【特記事項】
 コンクリート 4Fc 21N/mm² 養生期間5日以上
 鉄筋 SD295 定着長さ40d以上(フック付)
 鉄筋かぶり厚 土に接する部分 6cm以上
 土に接しない部分 4cm以上

SCALE 1 : 30

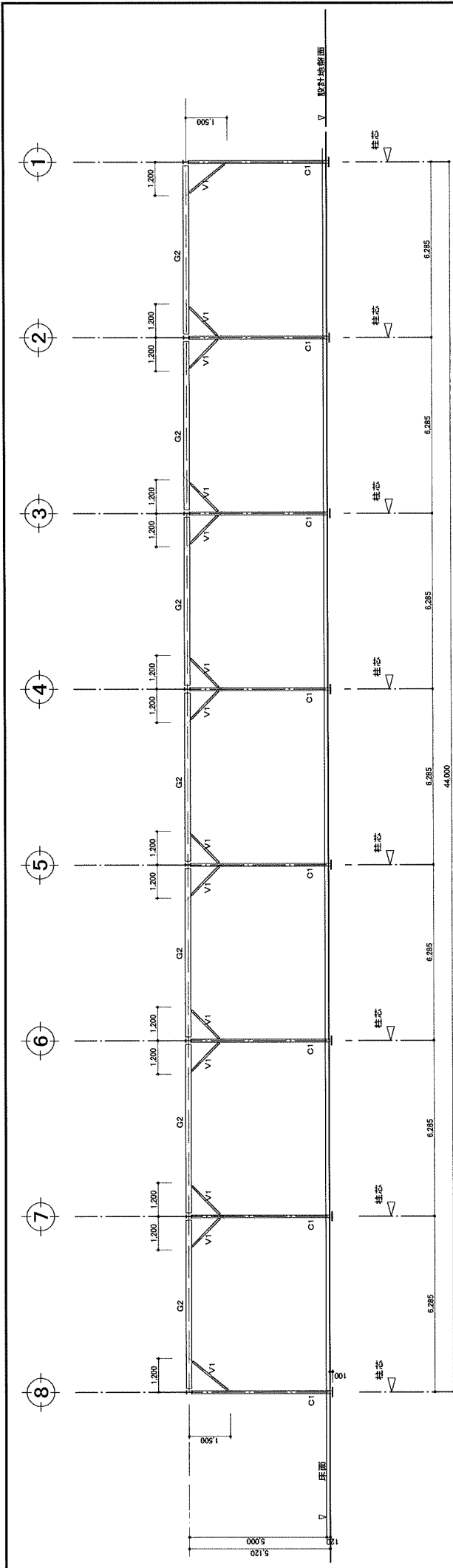
基礎詳細図

【特記事項】 地盤改良は、サウンディング試験結果図表参照こと。	馬鹿建築構造設計事務所 馬鹿県知事登録(2)0722号 一般建築士 第13968F号		株式会社 馬鹿ファーム 地記舎 建築工事	
	【構造設計者】 馬鹿 和志		【設計者】 日野 久 建築設計事務所 一般建築士	
図名 基礎詳細図		図名 基礎詳細図		図名 A-3 70.7%
S		日野 久 建築設計事務所 一般建築士		日野 久
05		S		令和03年10月31日

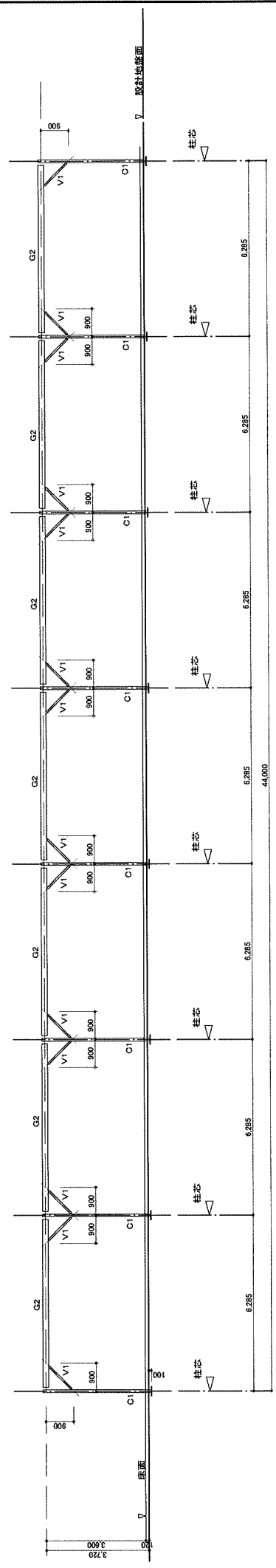


小屋梁伏図

【特記事項】	株式会社 森野ホーム 建設工事	図名	小屋根伏図	日野 久
	馬渡建築構造設計事務所 登録建築士登録(2)10722号 一般建築士 第139695号	【設計者】	日野 久 建築設計事務所 一般建築士 第16570号	日野 久
	馬渡 和志			06
				令和03年10月31日



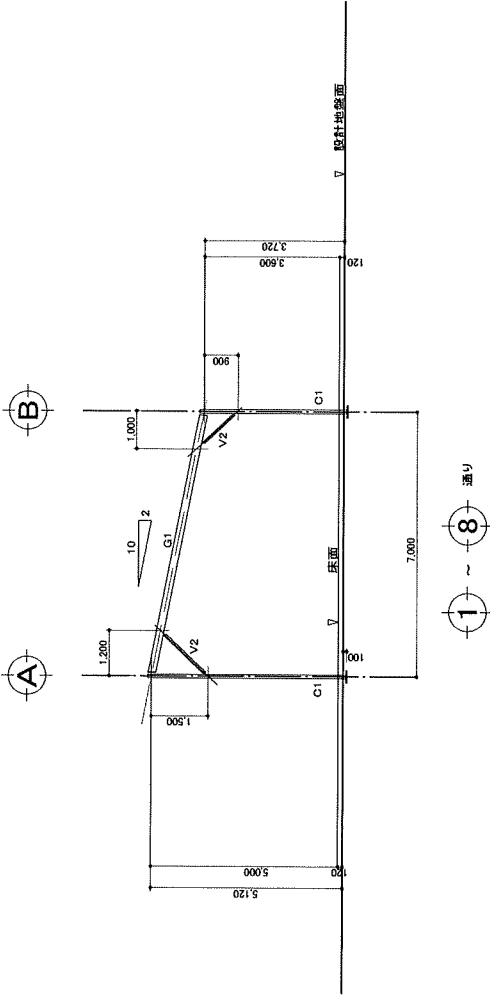
軸組図-1
A 通り



軸組図-1
B 通り

軸組図-1

【特記事項】	高成建築構造設計事務所 高成知事登録(2)0722号 一般建築士 第139695号		株式会社 紫雲フアーム 埋込工事	
	【構造設計者】 高成 和志 一般建築士		【設計者】 日野 久 建築設計事務所 一般建築士 第19379号	
		図名 軸組図-1 A-2 1/100 A-3 1/100		S 07
				令和03年10月31日



部材リスト	断面	継手	仕口
G1	H-200 x 100 x 5.5 x 8 (SS400)		G-PL-6 H.T.B 2-M16
G2	H-200 x 100 x 5.5 x 8 (SS400)		G-PL-6 H.T.B 2-M16
B1	H-200 x 100 x 5.5 x 8 (SS400)		G-PL-6 H.T.B 2-M16
b	C-75 x 45 x 15 x 2.3 (SS400)		PL-4.5 中ボルト 2-M12 ボルトピッチ 80
V1	L-65 x 65 x 6 (SS400)		G-PL-6 H.T.B 2-M16
V2	L-75 x 75 x 6 (SS400)		G-PL-6 H.T.B 2-M16
小皿プレート	1-M16 (SS400)		G-PL-6 H.T.B 1-M16

部材リスト	記号	断面	柱頭	柱脚
	C1	□-100 x 100 x 4.5 (STKR400)	スチフナープレート t=12	BPL-16 x 300 x 300 (SNR400B) ABOLI(ABR400) 4-M16 L=320

軸組図-2

【特記事項】	高橋建築構造設計事務所 高橋知事登録(2)10722号 一般建築士 第39695号	高橋 和也	株式会社 熱帯フアーム 建設舎 建設工事	図名 軸組図-2	スケール A-2 1/100	S
			【設計者】 日野 久 建設設計事務所 一般建築士 第10370号	【製図者】 日野 久	08	

令和03年10月31日

