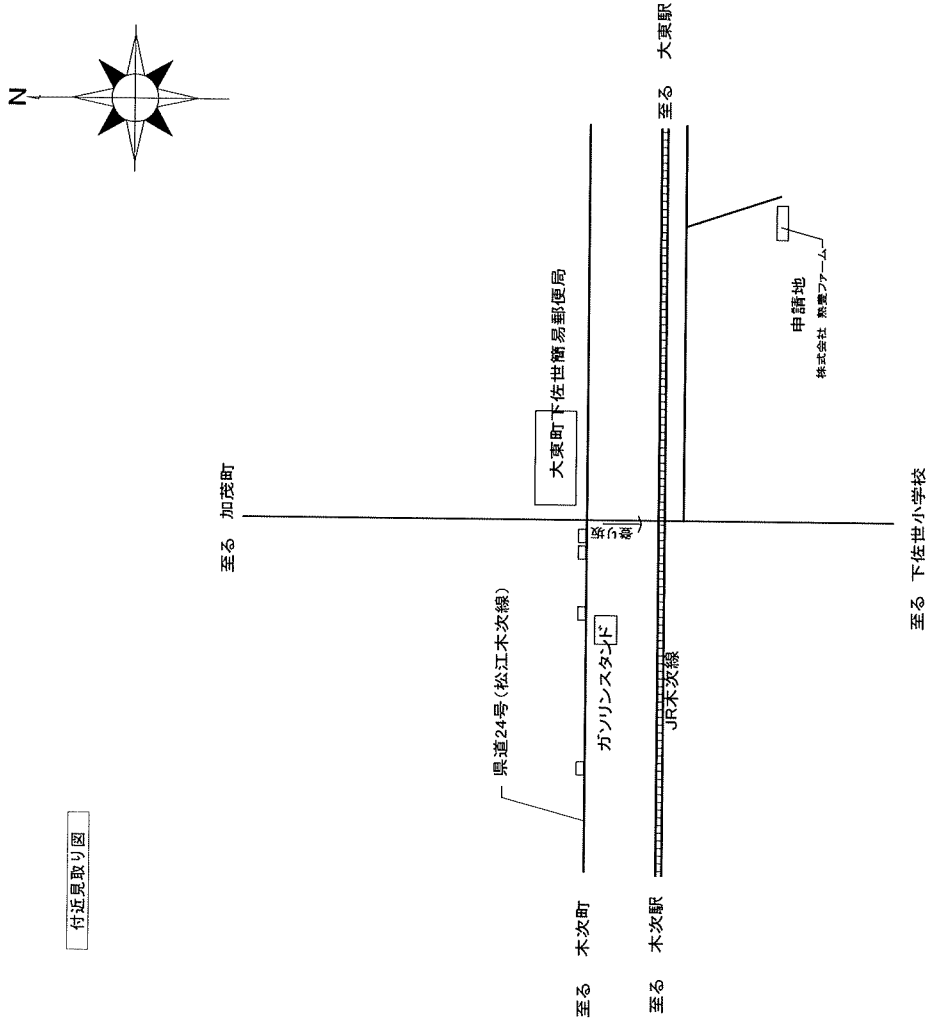


[III] 機材等		機材等	
品名	項目	数量	単位
19 アスベスト成形体の処理等	3 アスファルト舗装	(22. 4. 2~6)	
20 スラッシュポンプ	6 コンクリート工事		
21 浴槽	9 型枠せき板の取組		
22 ステンレス製しき	10 打覆り止水板		
23 コンロ台	その他		
24 つり戸棚			
25 非常用照明器具			
26 物干架			
27 ハルニエ平扉			
28 クラーク用スリッパ			
29 換気ファン及びレンジスター			
30 天井裏等換気ファン			
31 床下換気孔			
32 郵便受			
33 窓廻			
34 床の厚切材			
35 エキスパンジョイント金物			
36 かん立て			
37 瓦板			
21 排水管			
2 郵便、郵便、排水設備			
3 その他の材料			
22 1 筋瓦			
2 筋瓦			
3 筋瓦			
4 筋瓦			
5 筋瓦			
6 筋瓦			
7 筋瓦			
8 筋瓦			
9 筋瓦			
10 筋瓦			
11 筋瓦			
12 筋瓦			
13 筋瓦			
14 筋瓦			
15 筋瓦			
16 筋瓦			
17 筋瓦			
18 筋瓦			
19 筋瓦			
20 筋瓦			
21 筋瓦			
22 筋瓦			
23 筋瓦			
24 筋瓦			
25 筋瓦			
26 筋瓦			
27 筋瓦			
28 筋瓦			
29 筋瓦			
30 筋瓦			
31 筋瓦			
32 筋瓦			
33 筋瓦			
34 筋瓦			
35 筋瓦			
36 筋瓦			
37 筋瓦			
38 筋瓦			
39 筋瓦			
40 筋瓦			
41 筋瓦			
42 筋瓦			
43 筋瓦			
44 筋瓦			
45 筋瓦			
46 筋瓦			
47 筋瓦			
48 筋瓦			
49 筋瓦			
50 筋瓦			
51 筋瓦			
52 筋瓦			
53 筋瓦			
54 筋瓦			
55 筋瓦			
56 筋瓦			
57 筋瓦			
58 筋瓦			
59 筋瓦			
60 筋瓦			
61 筋瓦			
62 筋瓦			
63 筋瓦			
64 筋瓦			
65 筋瓦			
66 筋瓦			
67 筋瓦			
68 筋瓦			
69 筋瓦			
70 筋瓦			
71 筋瓦			
72 筋瓦			
73 筋瓦			
74 筋瓦			
75 筋瓦			
76 筋瓦			
77 筋瓦			
78 筋瓦			
79 筋瓦			
80 筋瓦			
81 筋瓦			
82 筋瓦			
83 筋瓦			
84 筋瓦			
85 筋瓦			
86 筋瓦			
87 筋瓦			
88 筋瓦			
89 筋瓦			
90 筋瓦			
91 筋瓦			
92 筋瓦			
93 筋瓦			
94 筋瓦			
95 筋瓦			
96 筋瓦			
97 筋瓦			
98 筋瓦			
99 筋瓦			
100 筋瓦			

設計概要

事業名	株式会社 熱豊ファーム 堆肥舎施設 建築工事
事業主体	雲南市畜産クラスター協議会 会長 石飛 厚志
取組主体	株式会社 熱豊ファーム 代表取締役 石飛修平 島根県雲南市大東町下佐世1405-6番地 電話番号 (0854) 43-8058
工事名	株式会社 熱豊ファーム 堆肥舎施設 建築工事
建設地	島根県雲南市大東町下佐世1405-6番地
地域指定	都市計画区域内 用途指定 なし 防火指定 なし
用途	堆肥舎
規模	1階建て、床面積 308.00㎡
構造	鉄骨造 X軸Y軸両方向 方杖付構造
基礎工法	直接基礎工法
特殊荷重	なし
地盤調査	予定敷地の調査 済(令和03年03月17日)
設計方針	① 平成14年国土交通省告示第474号 (特定畜舎等建築物の構造方法に関する安全上必要な技術的基準を定める等の告示)

付近見取り図



特記事項

- 1.
- 2.
- 3.

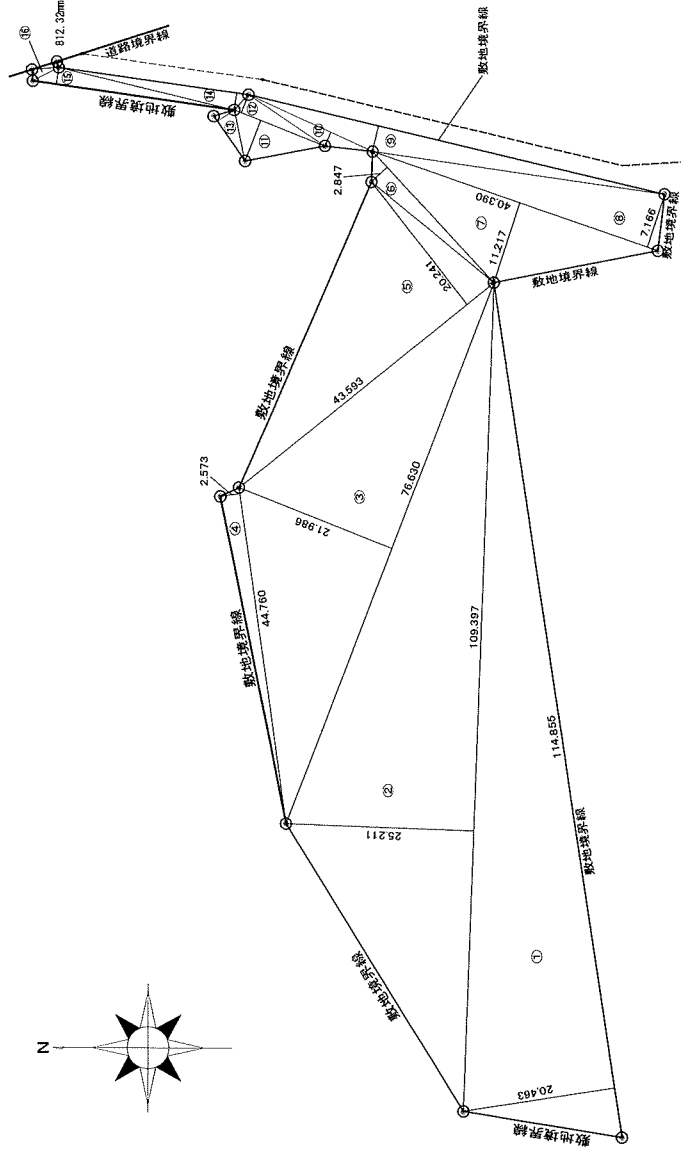
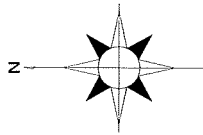
株式会社 熱豊ファーム 堆肥舎施設 建築工事

図名 設計概要・付近見取り図

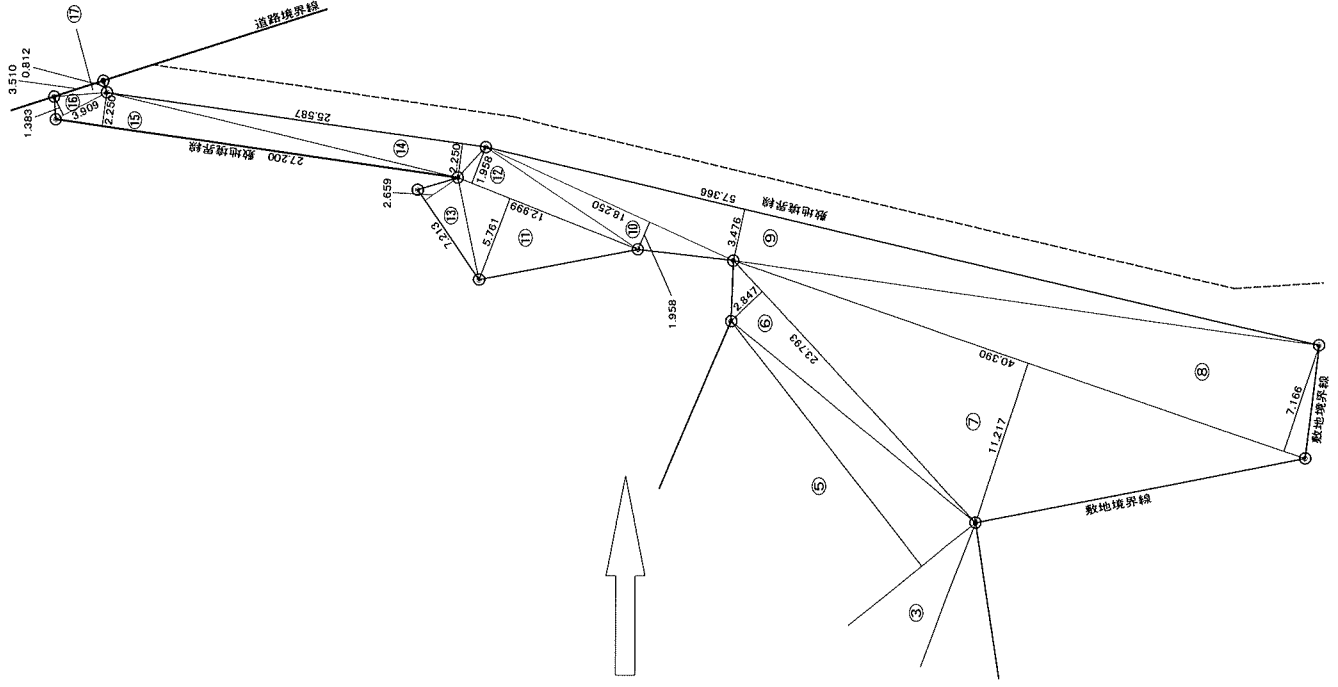
【設計者】 日野久 建築設計事務所 一級建築士 第196370号

A

08



一部拡大

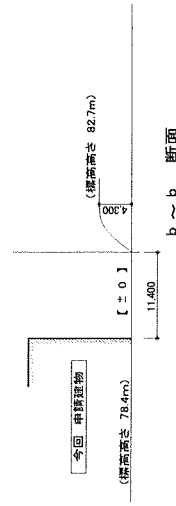
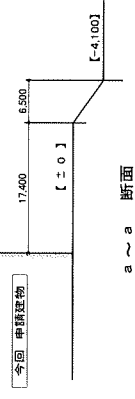
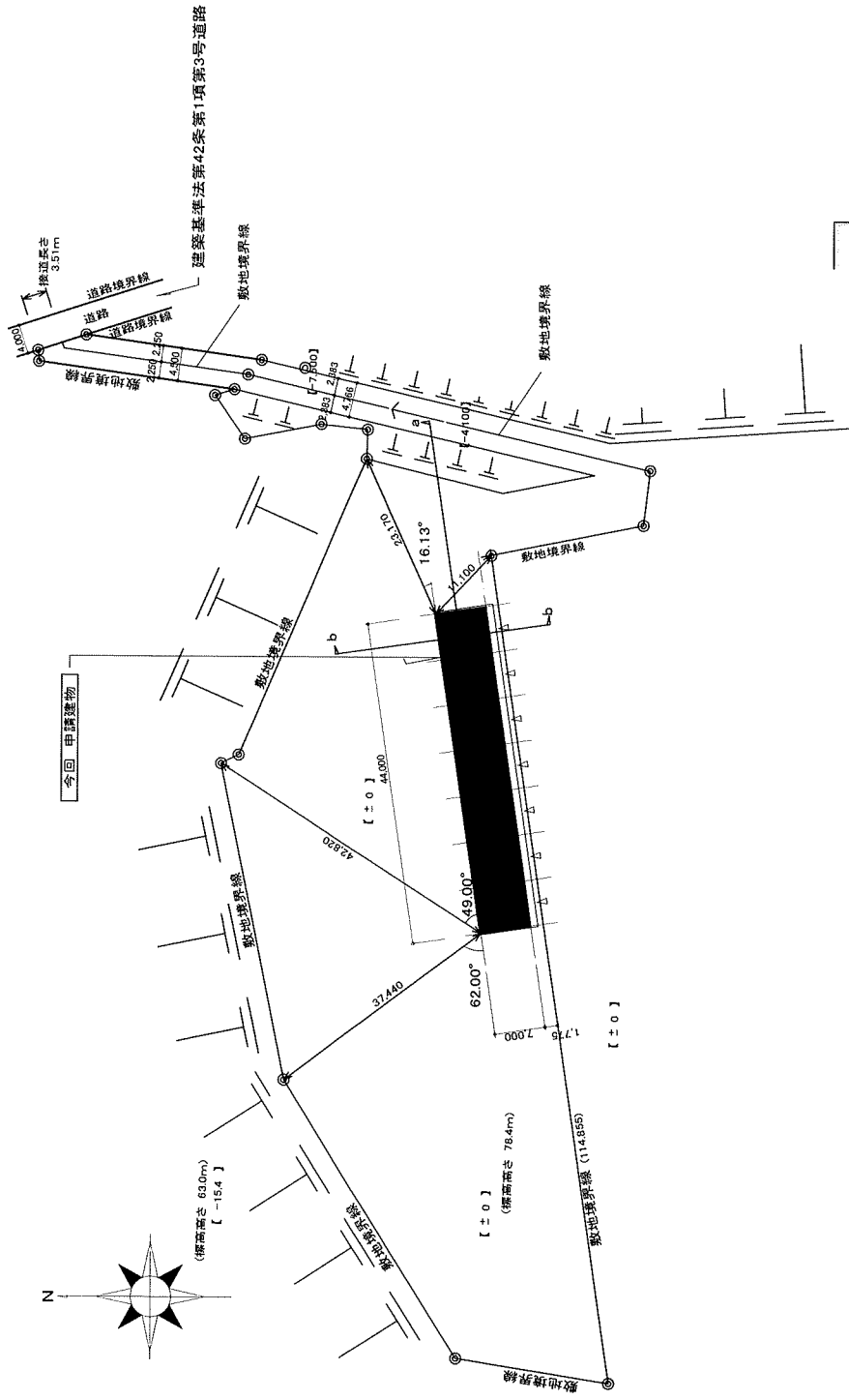


敷地面積

①	114.855 m	×	20.463 m	2350.278 m ²	⑮	27.200 m	×	2.250 m	61.200 m ²
②	109.397	×	25.211	2758.008	⑯	3.909	×	1.383	5.406
③	76.630	×	21.986	1684.787	⑰	3.510	×	0.812	2.850
④	44.760	×	2.573	115.167					
⑤	43.593	×	20.241	882.366		小計			9082.518
⑥	23.793	×	2.847	67.739			1/2		4541.259
⑦	40.390	×	11.217	453.055		合計			4541.260
⑧	40.390	×	7.166	289.435					
⑨	57.366	×	3.476	199.404					
⑩	18.250	×	1.958	35.734					
⑪	12.999	×	5.761	74.887					
⑫	12.999	×	1.958	25.452					
⑬	7.213	×	2.659	19.179					
⑭	25.587	×	2.250	57.571					

【特記事項】

株式会社 築豊ホーム 堆肥舎施設 建築工事

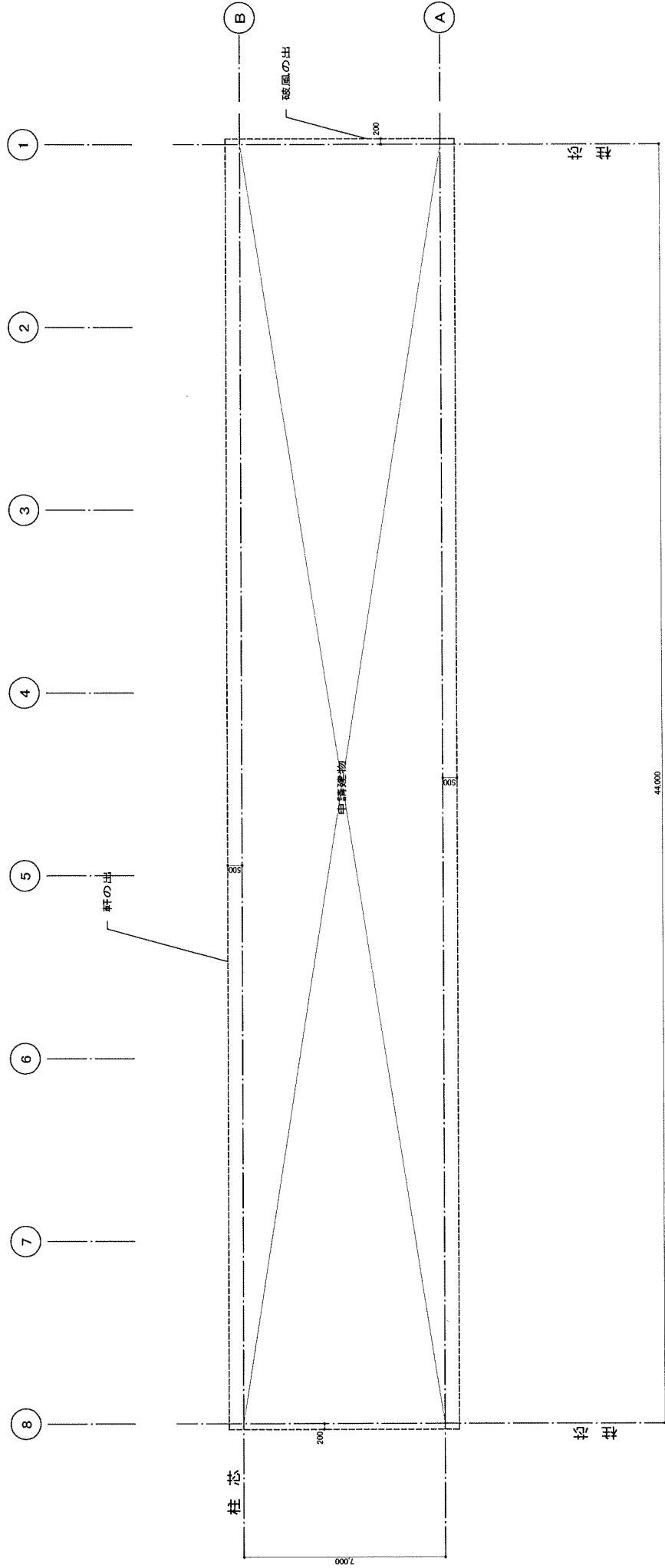


【特記事項】

R04.02.09 設計変更 済

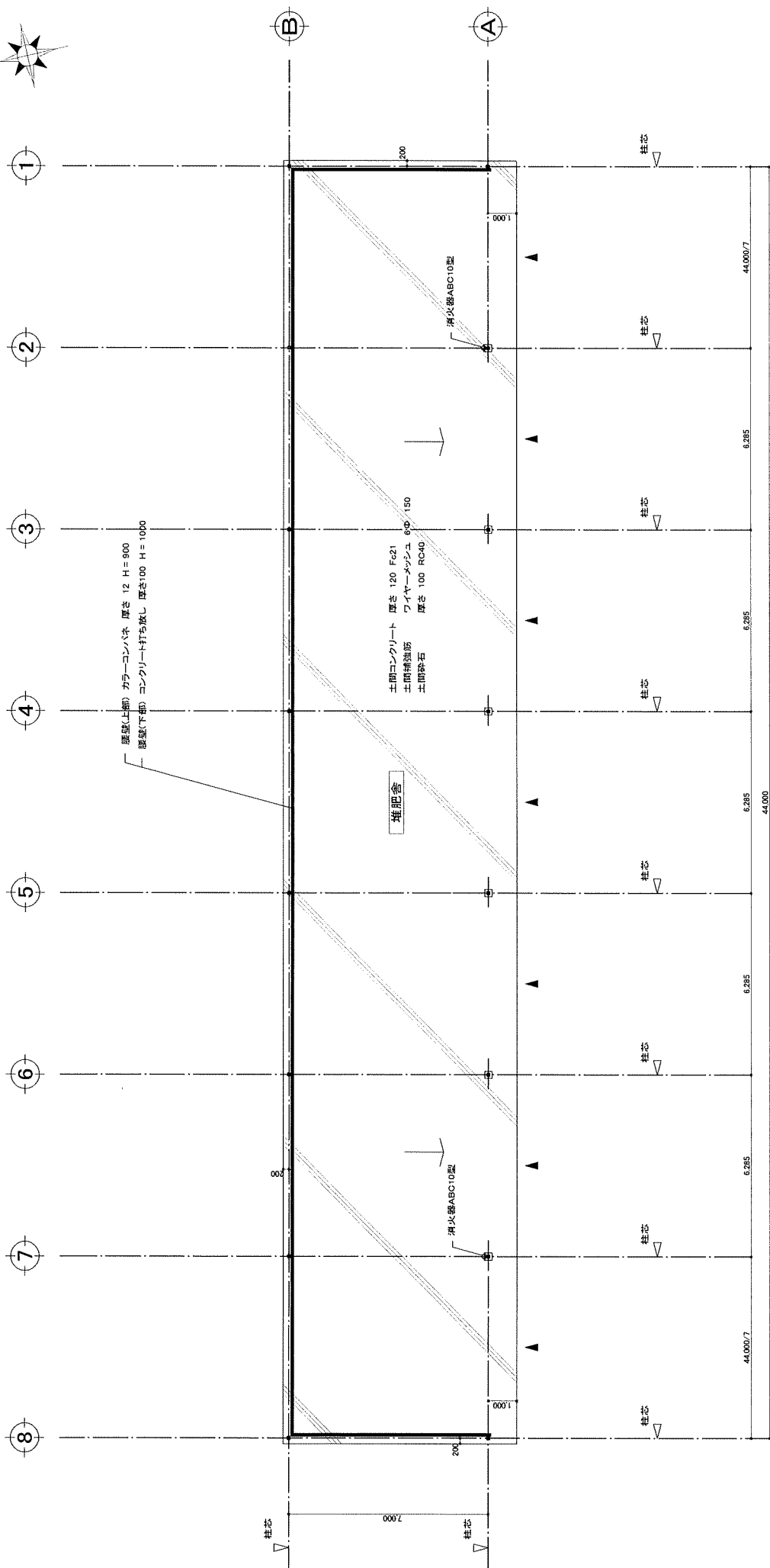
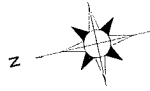
株式会社 森響フアーム 堆肥舎施設 建築工事

図名	配置図	A-2 1/500	A-3 1/200	A
【設計者】	白野久 建築設計事務所	〒185009	白野久	10



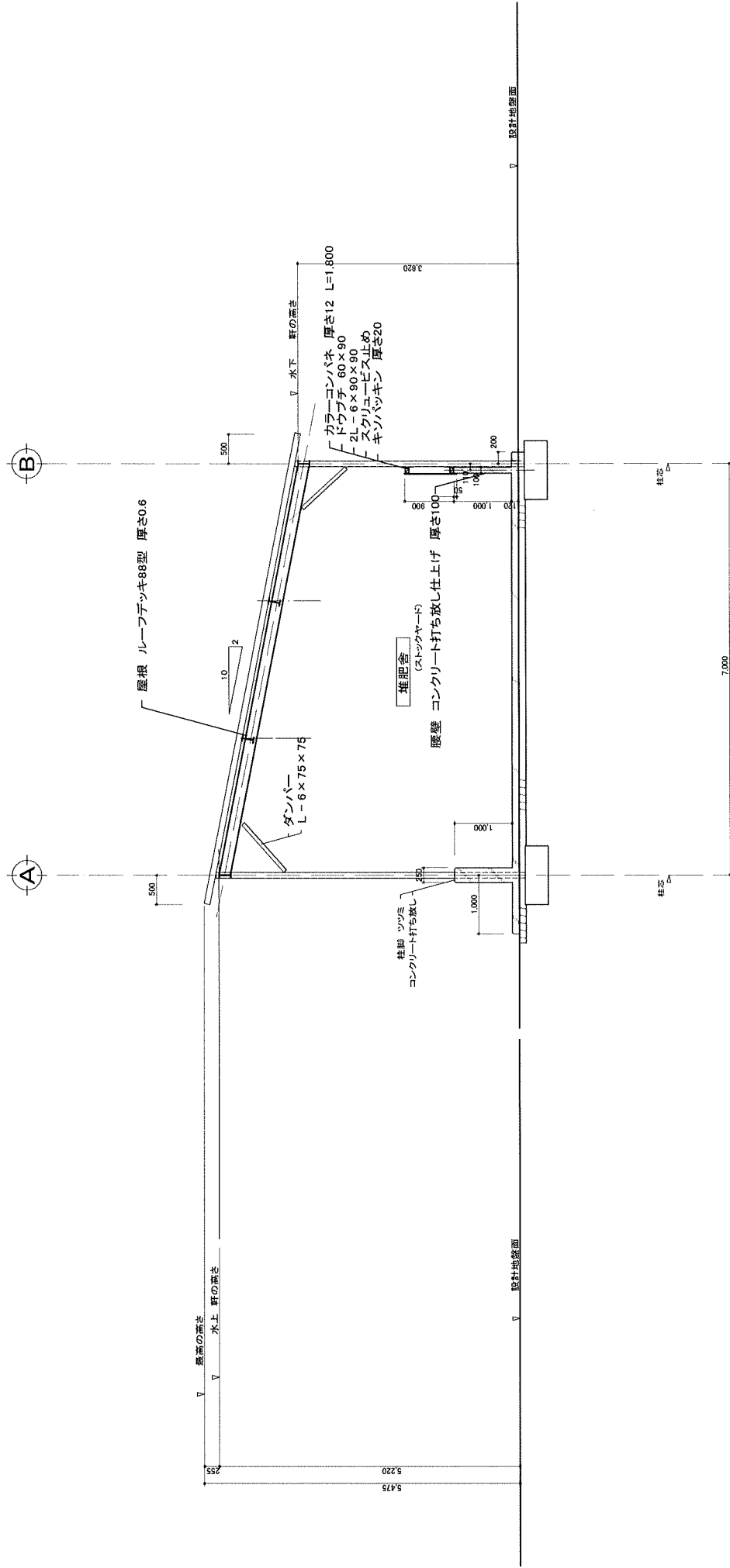
建築面積・床面積
 $7,000\text{ m} \times 44,000\text{ m} = 308,000\text{ m}^2$

株式会社 熱帯ブーム 地肥舎施設 建築工事		＝	A
図名	建築面積図	A-3	70.7%
	[設計者]	日野久 建築設計事務所	日野久
図番	196370号	一般建築士	12
【特記事項】			令和3年 10月 31日



平面図

【特記事項】		株式会社 熊鷹ファーム 堆肥舎施設 建築工事	
床面積	7.00 × 44.00 = 308.00 m ²	図名	平面図
φ	消火器ABC10型	【設計者】	日野 久 建築設計事務所 一級建築士 第18570号 日野 久
		A	13



【特記事項】

株式会社 蒸気フォーム 建設 建築工事

図名 断面図
【図社番】 日野 久 建築設計事務所 一級建築士 第185370号
A-2 1/50 A-3 70.7%
A 14

令和03年10月31日

外部仕上表	
屋根 ・ ルーフデッキ88型 厚さ0.6 屋根勾配2寸 ・ 取付 ルーフデッキ88型 タイフレームに固定 一部 ポリカーボネート 厚さ1.5 スレート大波	床 コンクリート直押え 厚さ120 土間補強筋 ワイヤーマッシュ Φ6×150×150 土間砕石 厚さ100(RC-40) 厚さ100
破風板	
軒裏	金物 防錆塗装 JIS K- 5674
外壁	その他
水切	
外周	
トイ	

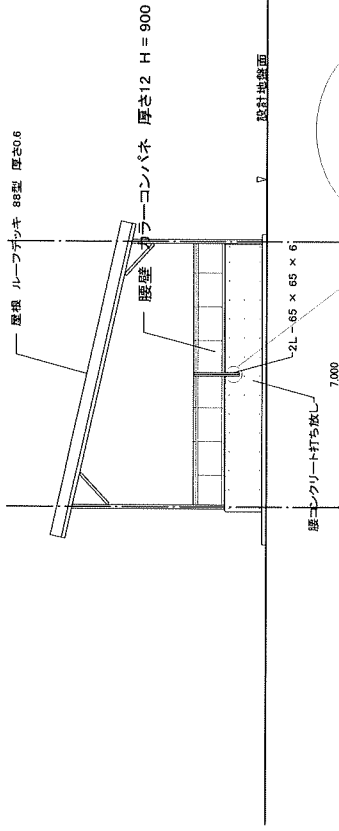
内部仕上表	
床 土間コンクリート直押え 厚さ 120 土間補強筋 ワイヤーマッシュ Φ6×150×150 土間砕石 厚さ 100	積雪荷重・風圧力を軽減した表示 施設整備 築豊ファーム 施設種類 堆肥舎 鉄骨構造 平屋建て 積雪荷重 0.842kN/m ² 風圧力 25.5m/秒(基準風速) 屋根勾配 2/10 屋根仕上 ルーフデッキ88型 厚さ0.6 断熱 堆肥舎の建築設計に係る告示 平成14年国土交通省 告示 第474号

特記事項	
・ 全て 屋根及び外壁のウラあらわしとする。 ・ 床 土間コンクリート直押え 厚さ 120 土間補強筋 ワイヤーマッシュ Φ6×150×150 土間砕石 厚さ 100	・ 建物架橋 国土交通省 告示第474号を準拠 ・ ボルト類は構造図による。

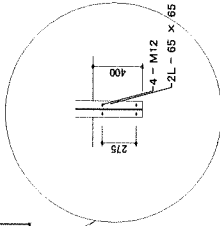
特記事項	
建物全て平成14年国土交通省告示第474号に準拠する。	株式会社 築豊ファーム 堆肥舎施設 建築工事 図名 仕上げ表 A-3 70.7% 【設計者】 日野 久 建築設計事務所 一級建築士 第18570号 日野 久 A 15 令和03年10月31日

A-2 1/100

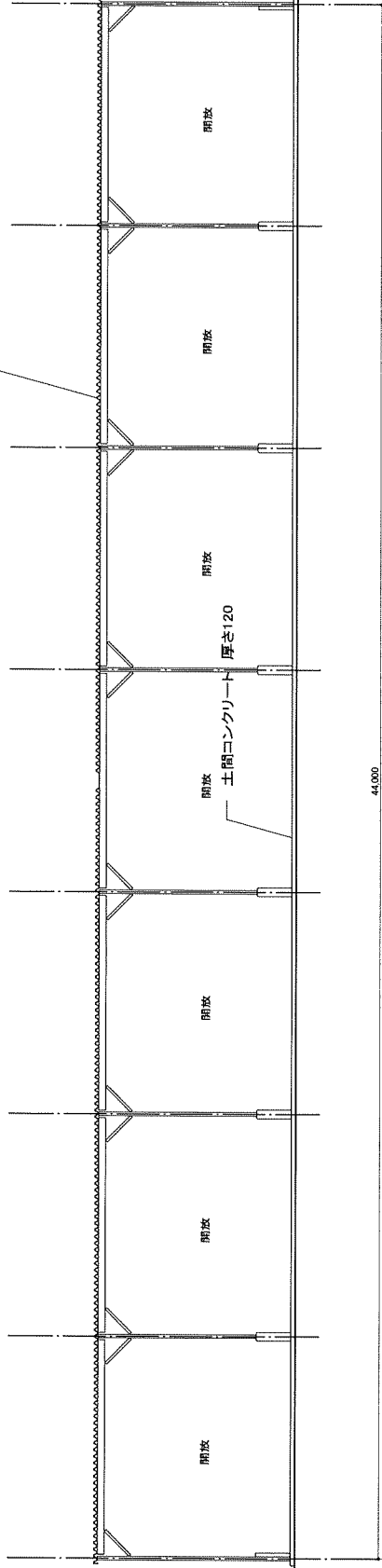
立面図-1



東立面



屋根 ルーフアツキ 88型 厚さ0.6



南立面

44,000

【特記事項】

株式会社 森豊ファーム 埴肥舎 建築工事

図名 立面図-1 A-2 1/100 A-3 70.7%

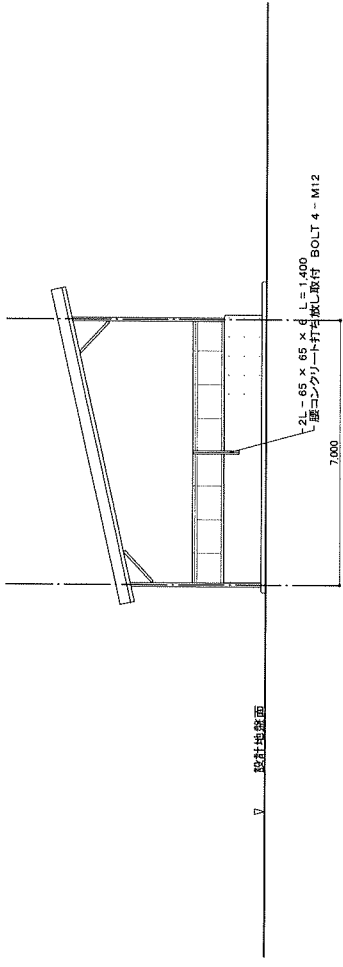
【設計者】 田野 久 建築設計事務所 一般建築士 第180370号 田野 久 16

令和03年10月31日

立面図-2

A-2 1/100

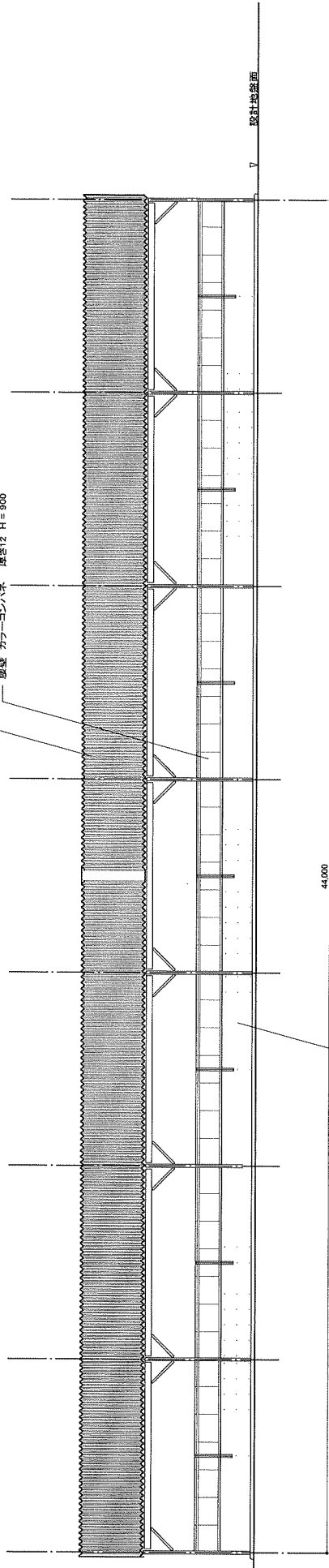
A
B



西立面

屋根 ルーフデッキ 88型 厚さ0.6

腰壁 カラーコンパネ 厚さ12 H=900



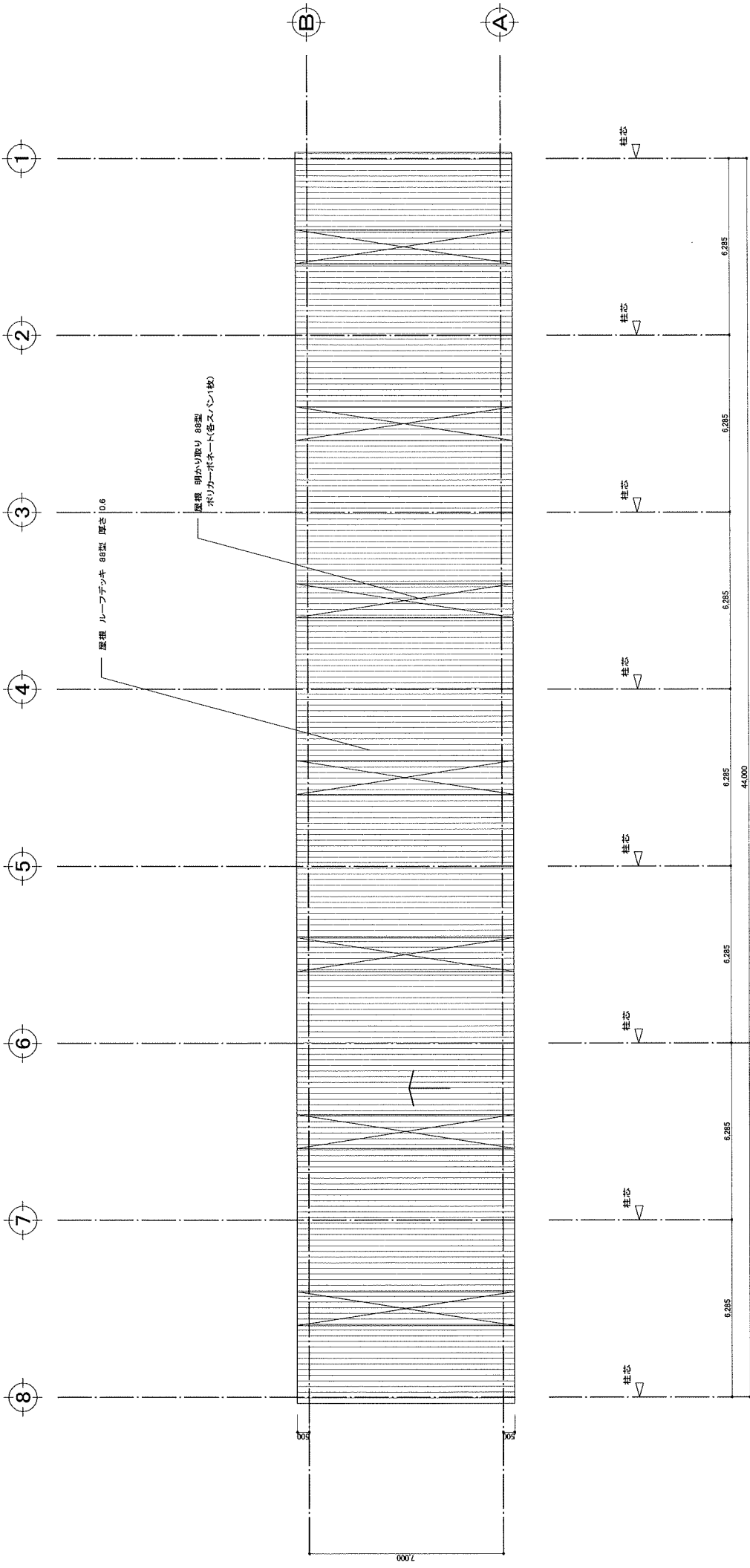
北立面

【特記事項】

株式会社 熱帯フアーム 建設 建築工事

図名	立面図-2	A-2 1/100	A-3 1/100	A-3 1/100	A
【設計者】	日野 久 建築設計事務所	一般建築士 第18677号			17

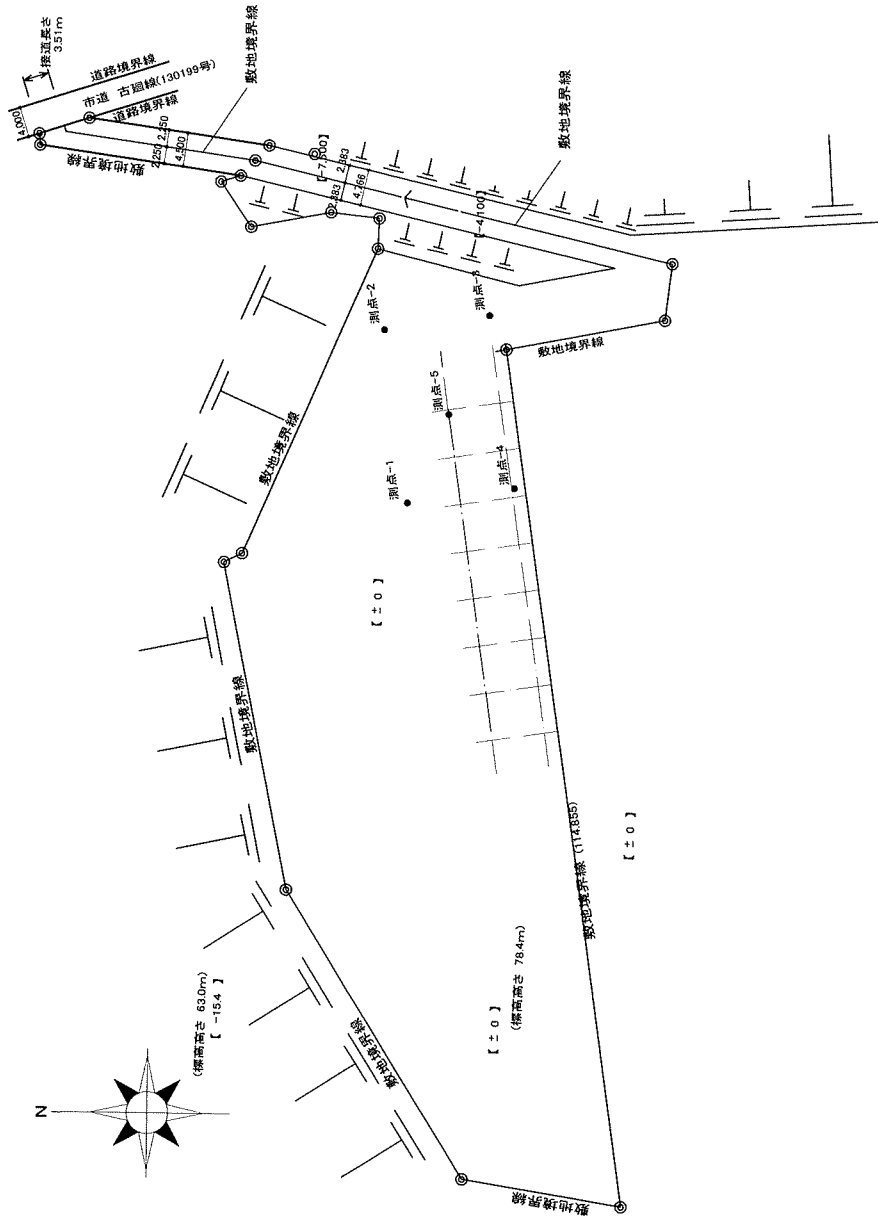
令和03年 10月 31日



屋根本図

株式会社 森田フーズ 建設工事	
図名	屋根本図
【設計者】	日野 久 建築設計事務所 一般社団法人 日野 久
A	18

【特記事項】



【特記事項】

馬塚建築構造設計事務所
 馬塚真知事変線(2)10722号
 一般建築士 第139895号
 【構造設計者】 一般建築士 馬塚 和志

株式会社 張野アーム 雄肥舎施設 建築工事
 図名 地盤調査位置図
 A-2 1/500 A-3 70.7%
 【設計者】 白野 久 建築師事務所 第一級建築士 第18370号 白野 久

S
01

令和3年 10月 31日